





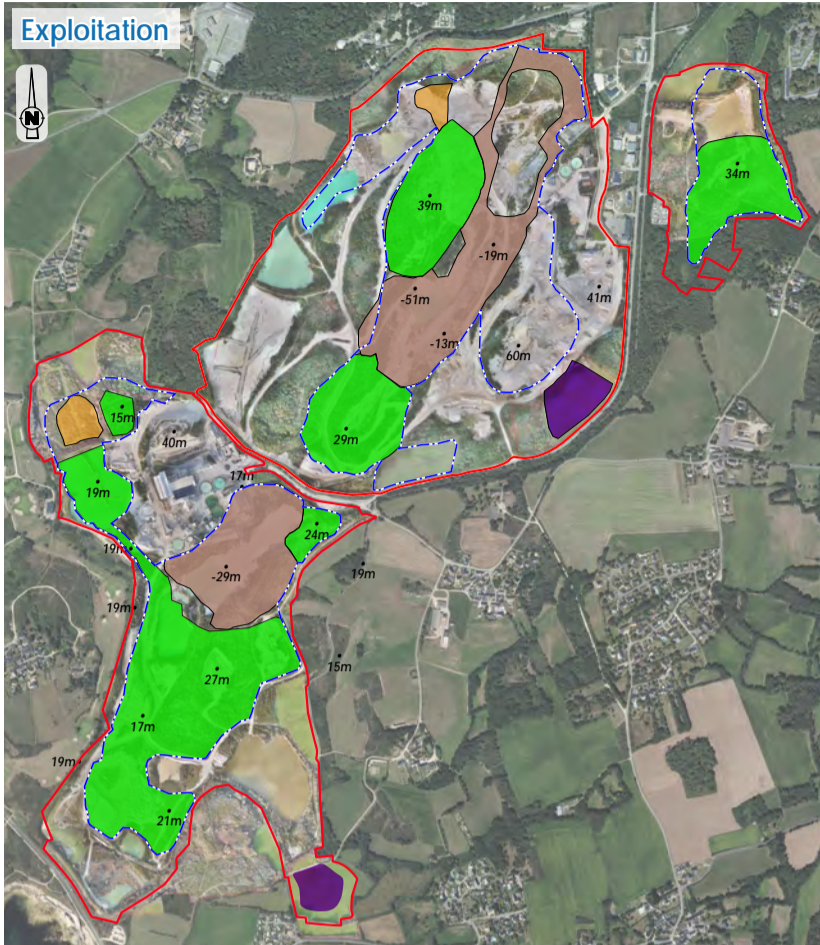


-  Périmètre des terrains sollicités en renouvellement (déjà autorisés par arrêté préfectoral du 1^{er} février 2008)
-  Périmètre des terrains concernés par la cessation d'activité :
 n° 1 - Voie verte
 n° 2 - Voie verte
 n° 3 - Rétrocession au Conservatoire du Littoral
-  Périmètre des terrains sollicités en extension
-  Limite exploitable (extraction et remblayage)
-  Stockage temporaire
-  Appellation des secteurs

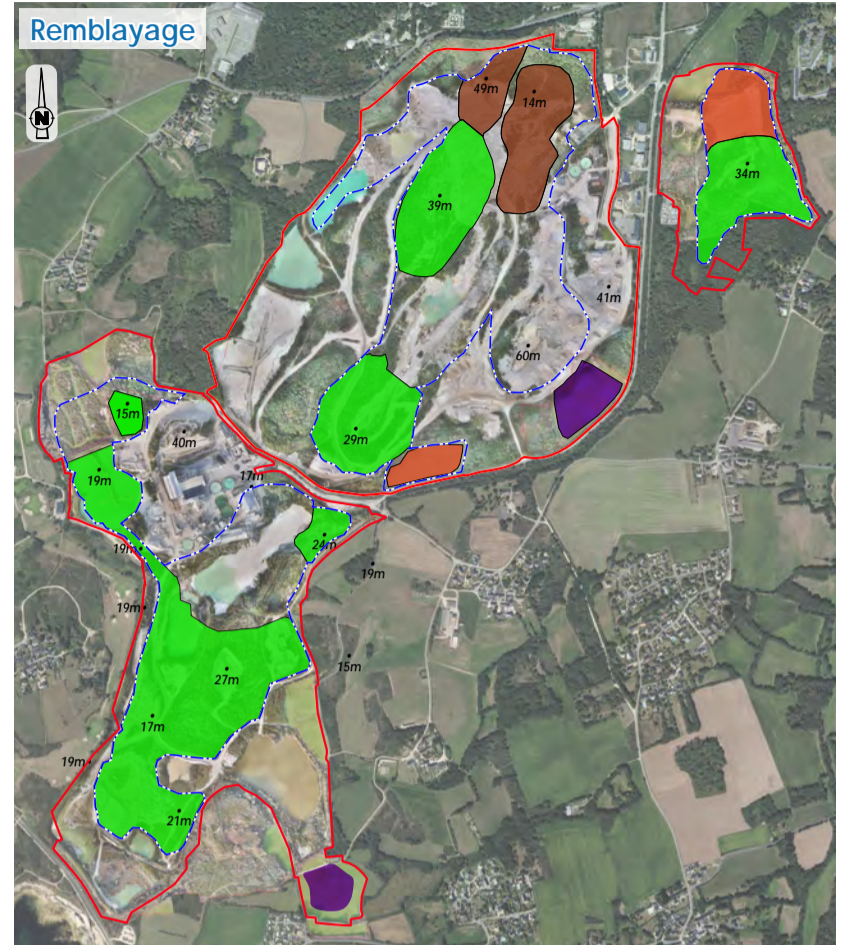
Echelle : 1/8 000



Source : Géofalco, janvier 2021 et geoportail.gouv.fr



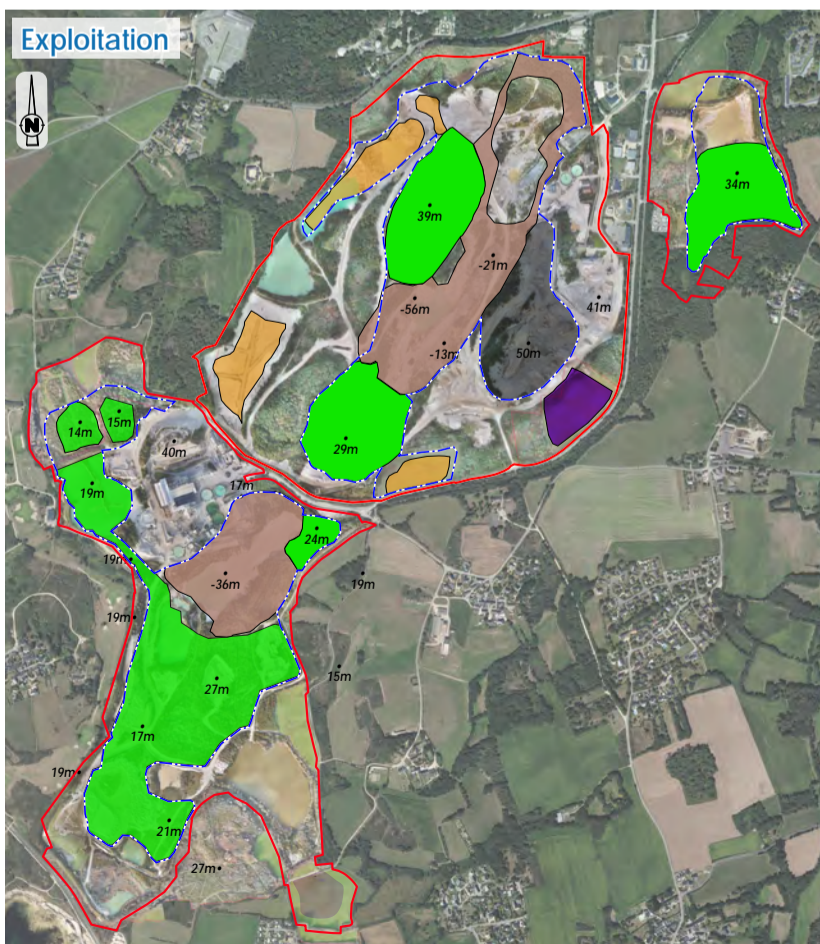
Phase 2038 - 2043



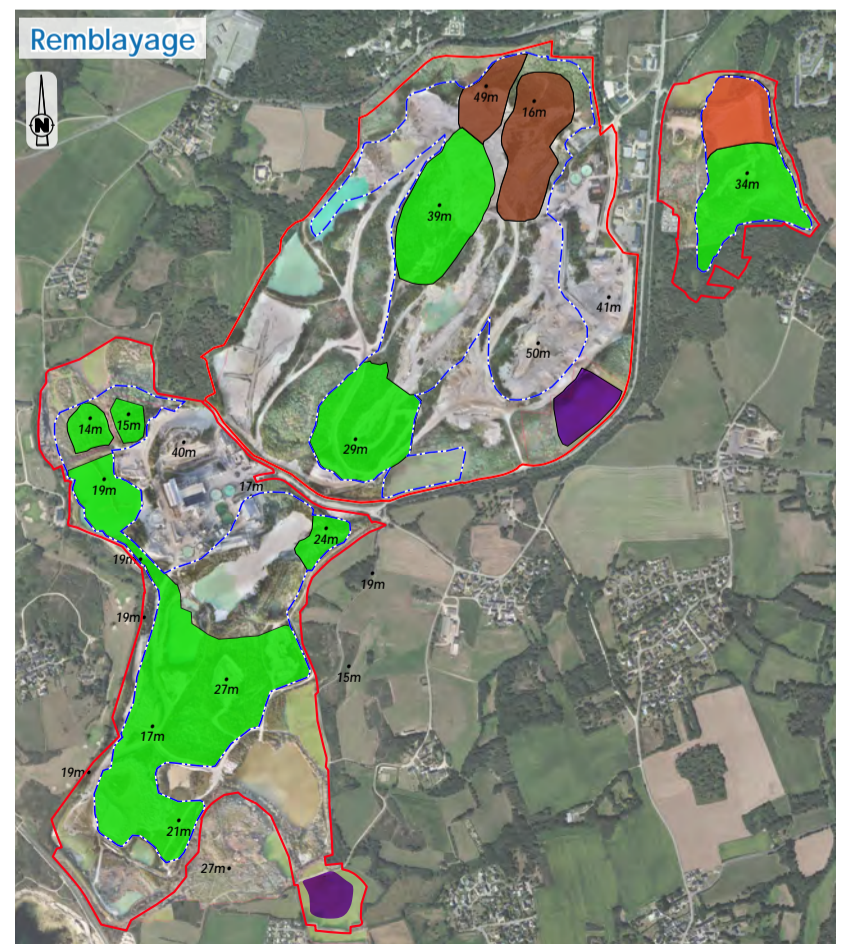
	Périmètre des terrains sollicités dans le cadre du projet
	Limite exploitable
	Stock de terre matériaux (granite/terre végétale)
Exploitation	
	Extraction du minéral kaolonique
	Exploitation du stock de sable
	Extraction des lagunes (anciennes et récentes)
Remblayage	
	Lagune
	Stériles remblayés durant la phase
	Zones remises en état
	Point coté en m NGF

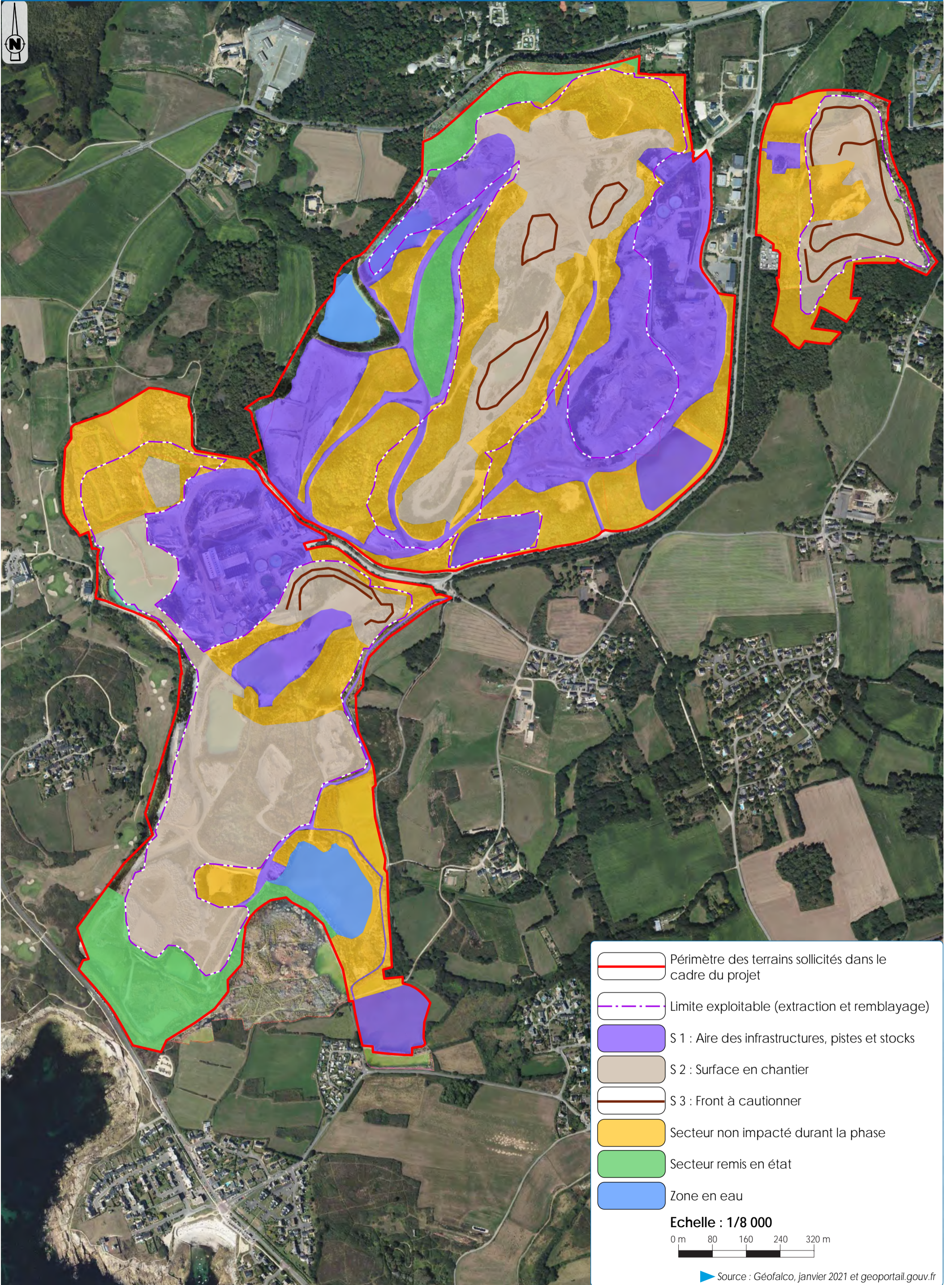
Echelle : 1/20 000

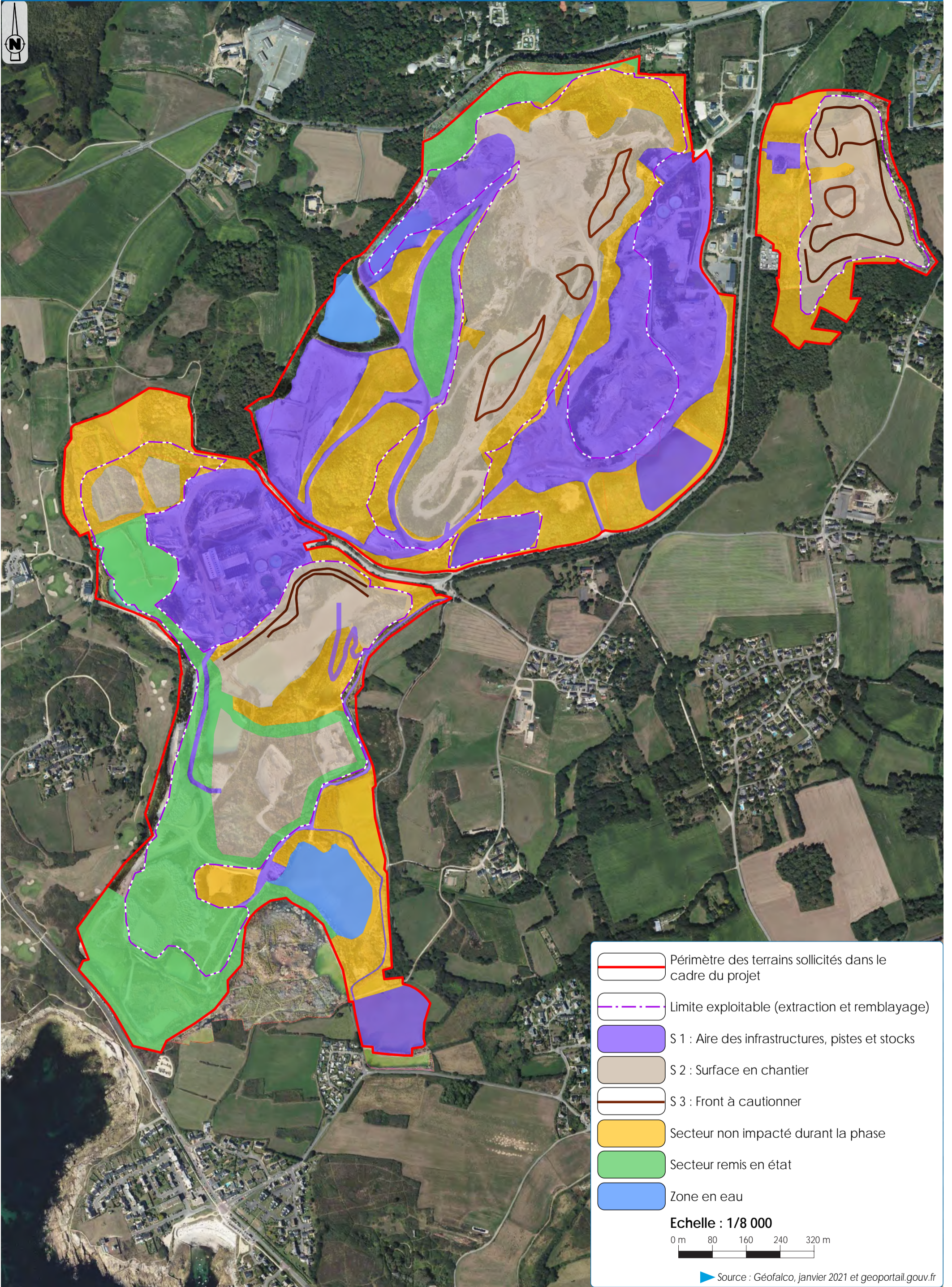
Source : Géofalco, juin 2021 et geoportail.gouv.fr

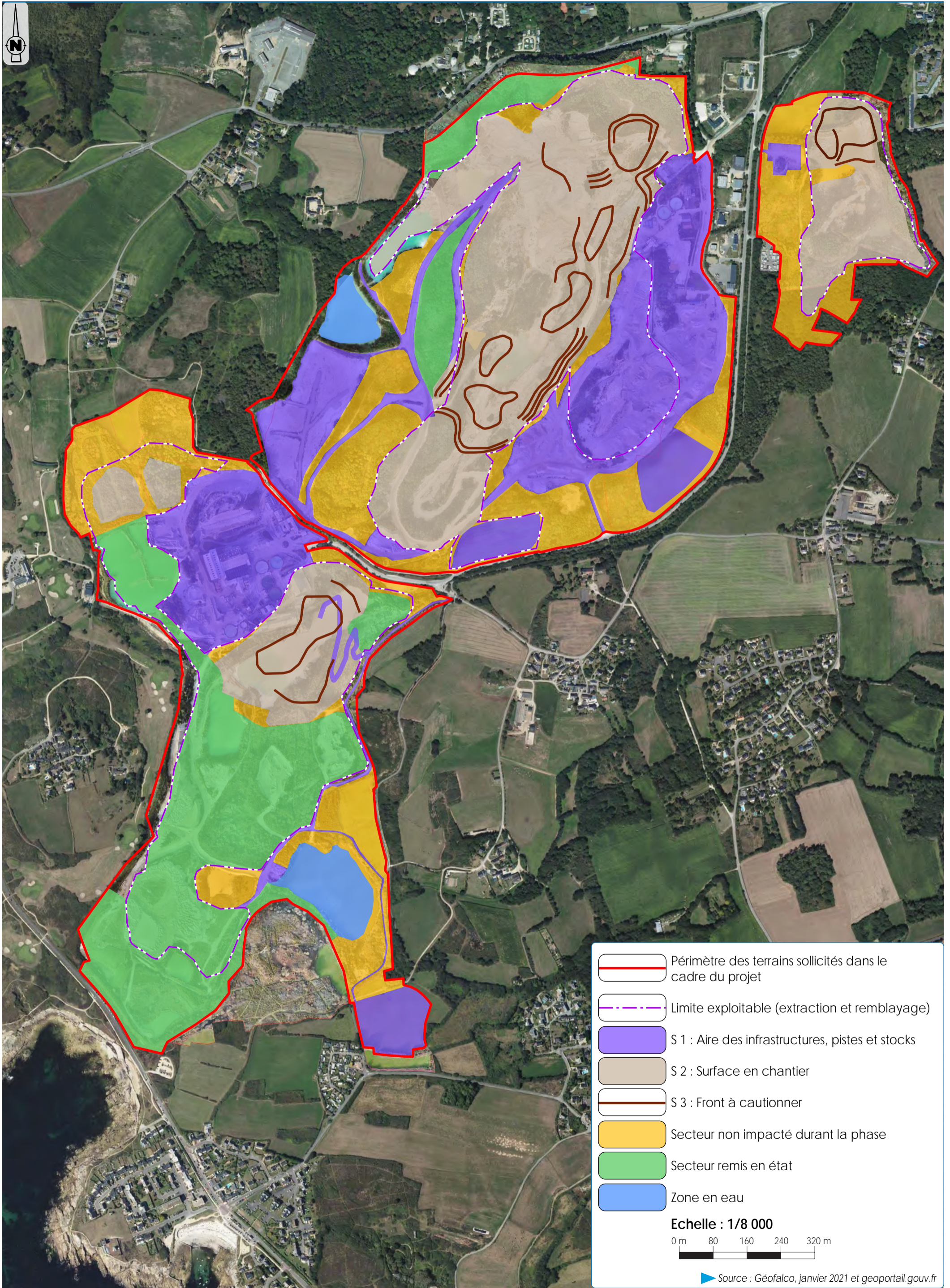


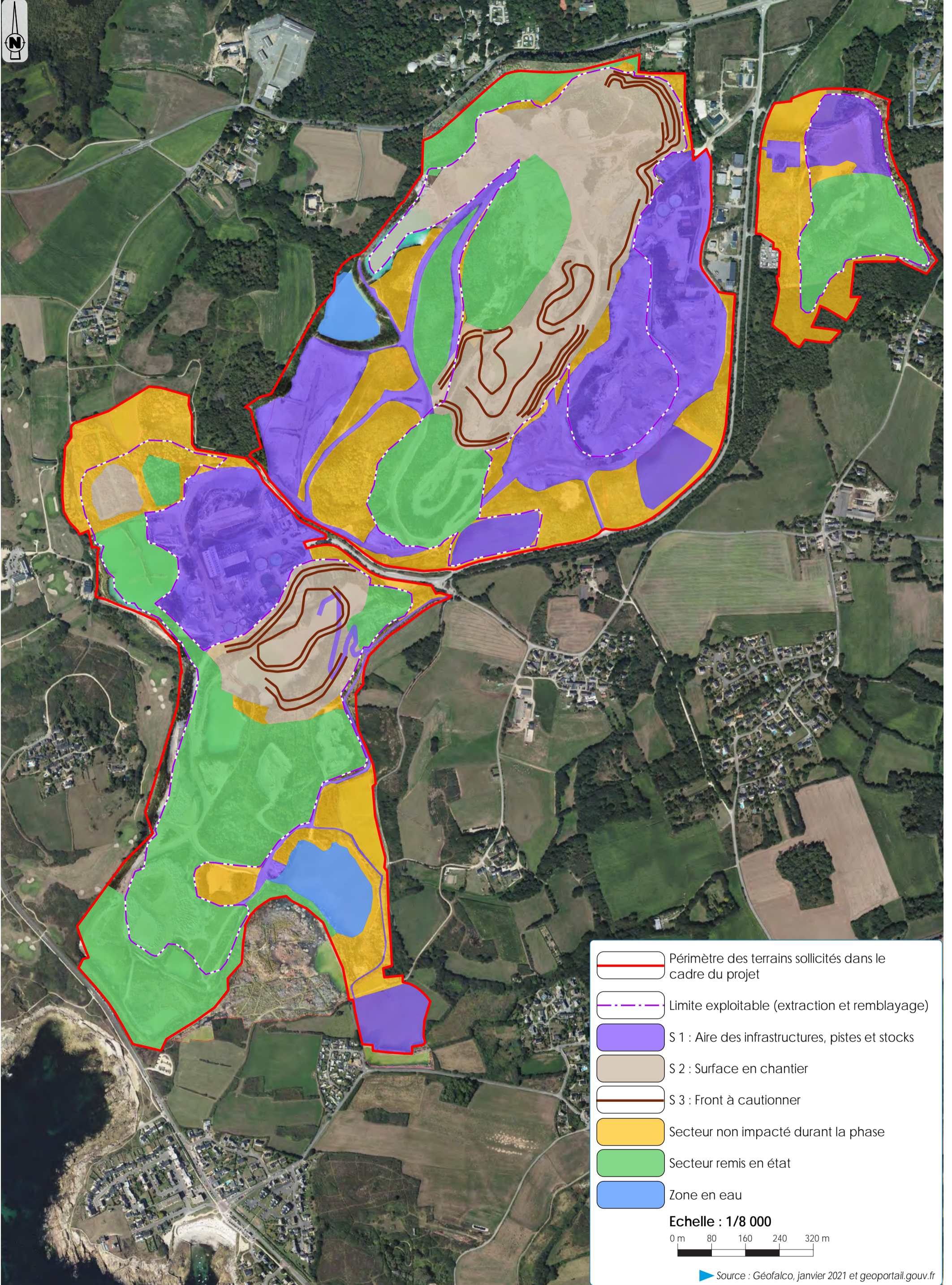
Phase 2043 - 2048

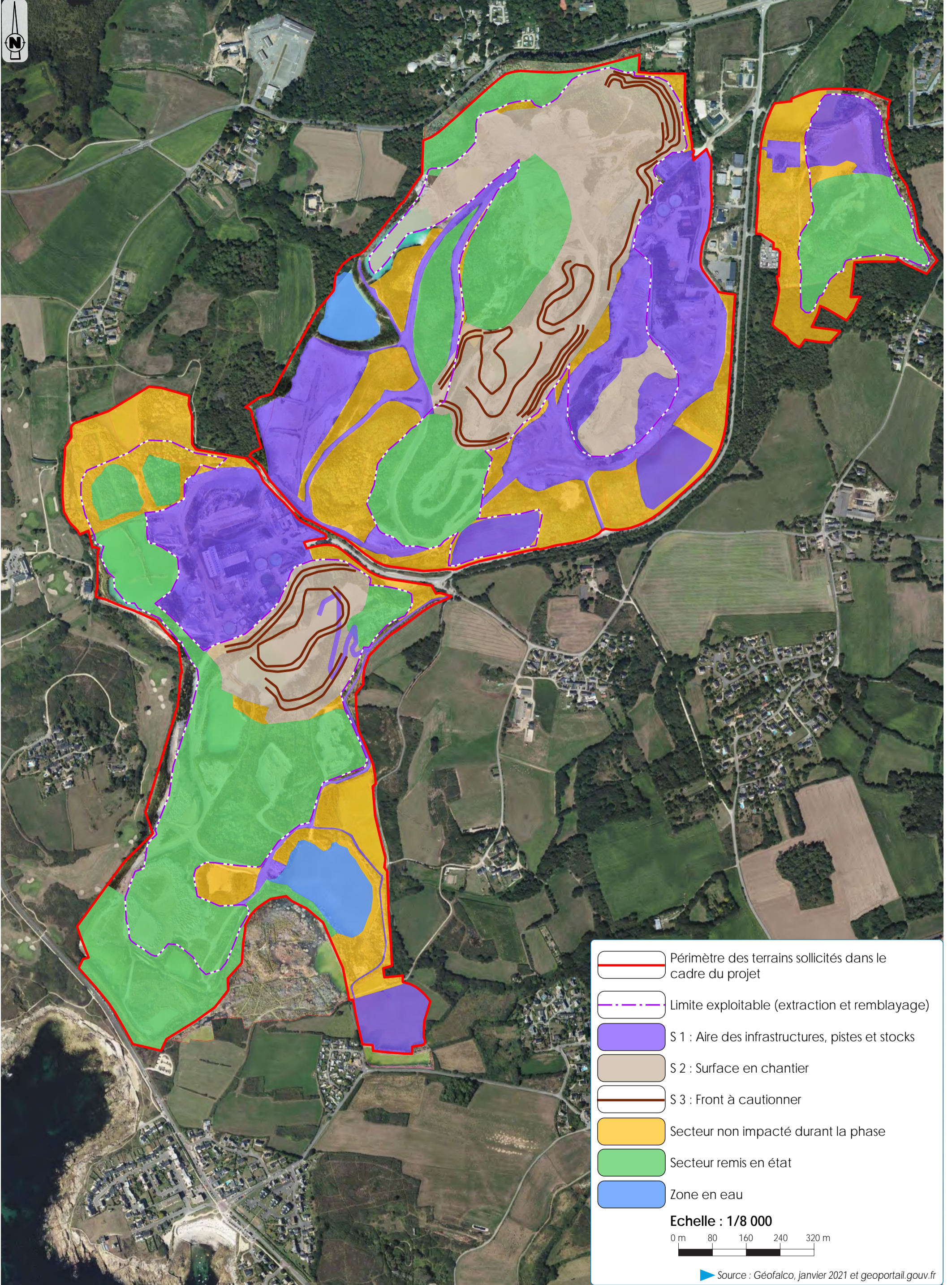


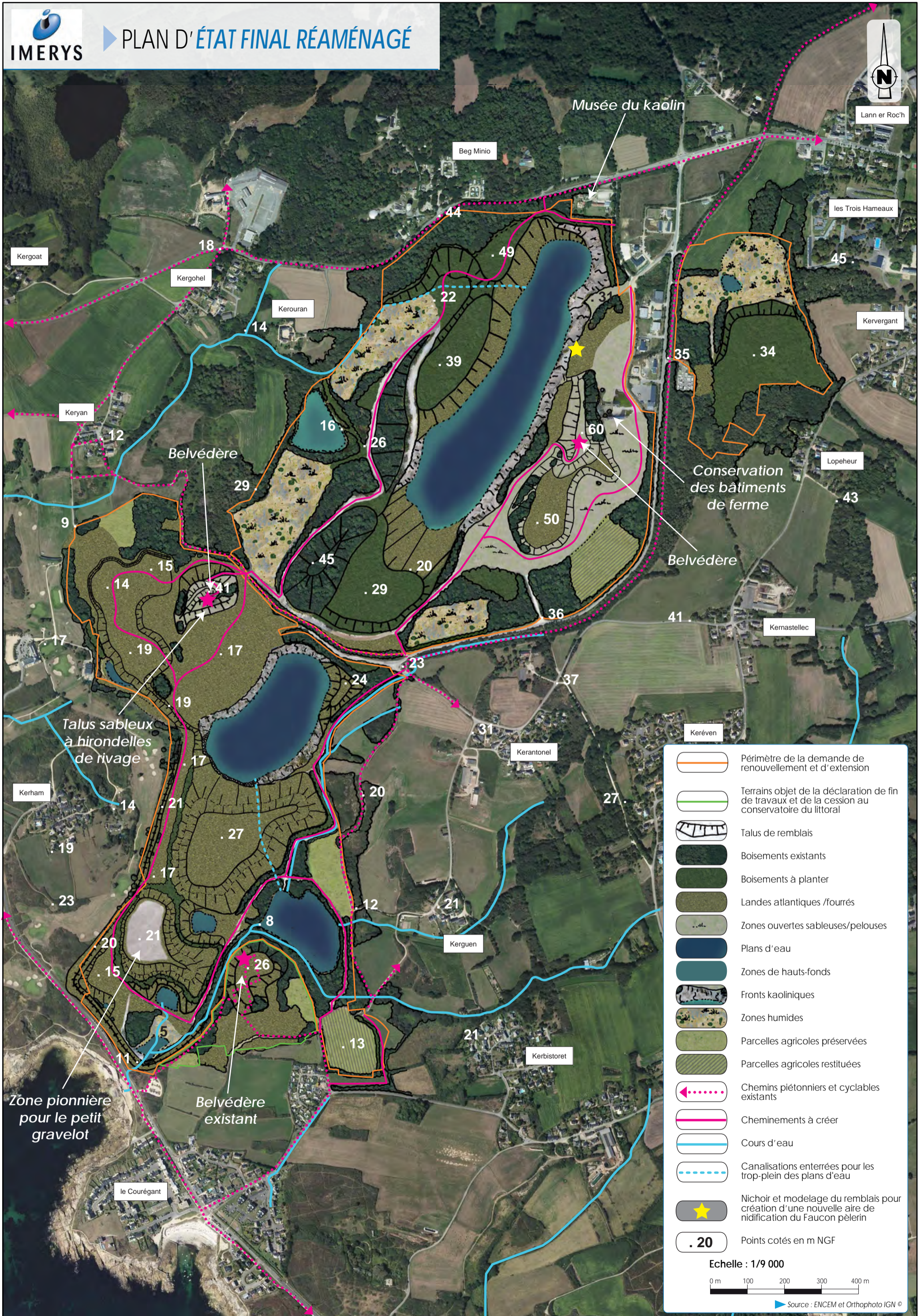





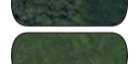

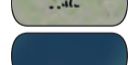

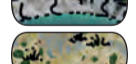








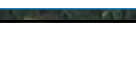

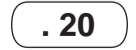










-  Périmètre de la demande de renouvellement et d'extension
-  Terrains objet de la déclaration de fin de travaux et de la cession au conservatoire du littoral
-  Talus de remblais
-  Boisements existants
-  Boisements à planter
-  Landes atlantiques /fourrés
-  Zones ouvertes sableuses/pelouses
-  Plans d'eau
-  Zones de hauts-fonds
-  Fronts kaoliniques
-  Zones humides
-  Parcelles agricoles préservées
-  Parcelles agricoles restituées
-  Chemins piétonniers et cyclables existants
-  Cheminements à créer
-  Cours d'eau
-  Canalisations enterrées pour les trop-plein des plans d'eau
-  Nichoir et modelage du remblais pour création d'une nouvelle aire de nidification du Faucon pèlerin
-  . 20 Points cotés en m NGF

Echelle : 1/9 000

